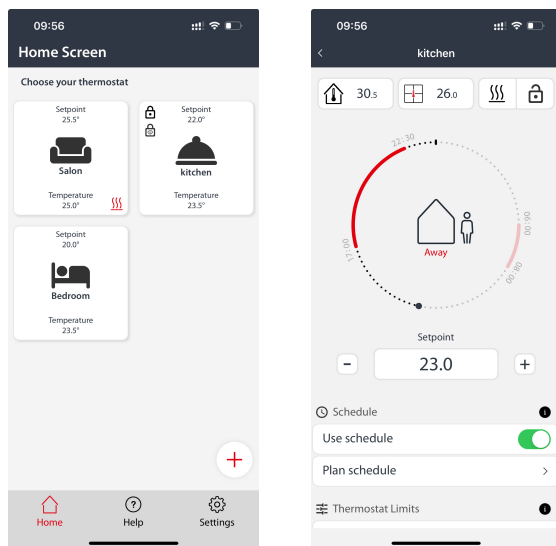


## Make it easy, make it DEVI

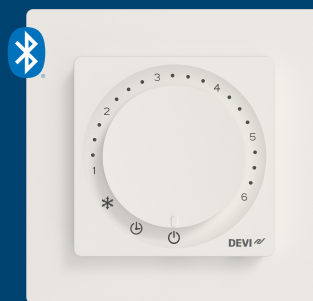
Aplikace DEVI Control umožňuje ovládání podlahového vytápění pomocí technologie Bluetooth v pohodlí domova. Technologie Bluetooth umožňuje snadné programování termostatu **DEVIreg™ Room** nebo **DEVIreg™ Basic** ze vzdálenosti až 10 metrů



Stáhnout z **Apple App Store**



Stáhnout z **Google play store**



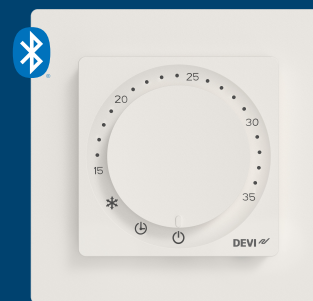
### DEVIreg™ Basic

Modulární dvoudílná konstrukce

85 mm x 85 mm x 20-24 mm

**hloubka ve stěně: 22 mm**

**EcoDesign**



### DEVIreg™ Room

Modulární dvoudílná konstrukce

85 mm x 85 mm x 20-24 mm

**hloubka ve stěně: 22 mm**

Možnost volby předního panelu s R2,5 nebo R8

Možnost použití adaptérů pro různé rámečky 55 mm x 55 mm

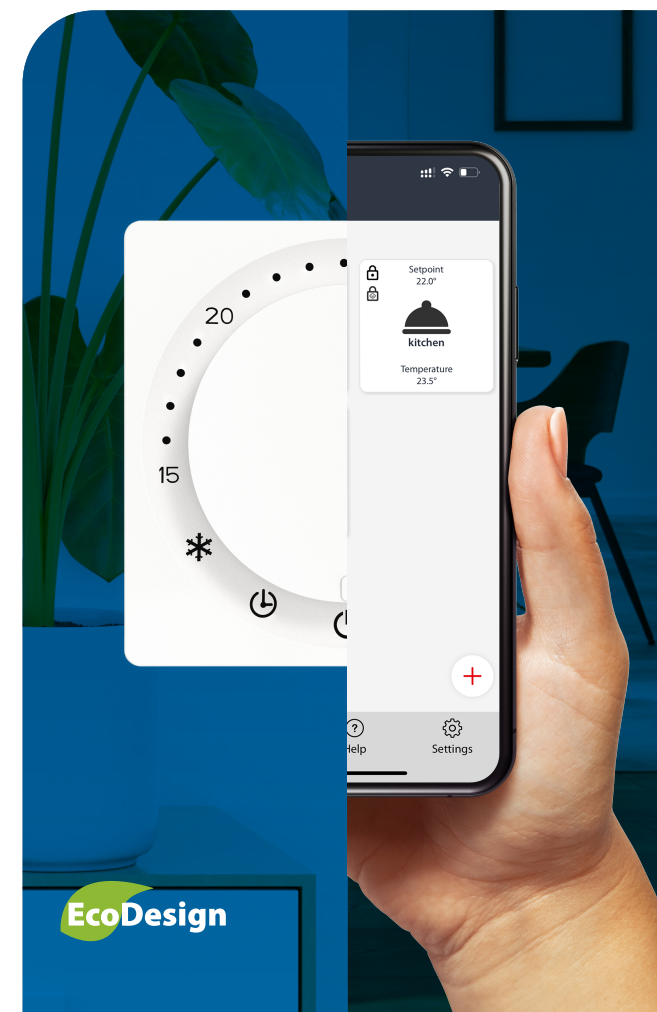
**EcoDesign**



Podívejte se na video s návodem [devi.com](http://devi.com)

# Perfektní načasování.

**DEVIreg™ Basic**  
**DEVIreg™ Room**



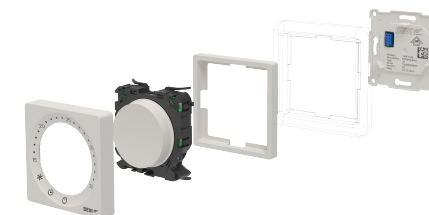
**EcoDesign**

# záruka 2 roky

## DEVIreg™ Basic



## DEVIreg™ Room



Hodnoty a výhody	Basic	Room
Kombinovaná, pokojová nebo podlahová regulace teploty pro komfortní/celkové/kombinované podlahové vytápění		X
Přizpůsobení čidla		X
Záložní baterie		X
Regulace teploty (elektrických topných kabelů) podle teploty místnosti		X
Intuitivní programovatelný časový termostat	X	X
V souladu s ekologickým designem Lot 20	X	X
Regulace teploty (elektrických topných kabelů) podle teploty podlahy	X	X
Pouze pevná instalace	X	X
Vhodný pro širokou škálu rámců (55 mm x 55 mm) díky speciální dvoudílné konstrukci	X	X
Ovladač pro jednoduché ruční nastavení teploty a jednotlivých režimů	X	X
Rychlé a intuitivní nastavení pomocí průvodce v aplikaci	X	X
Snížení nákladů na vytápění díky programu úspory energie	X	X
Zajištění požadované teploty podlahy ve správný čas	X	X
Regulace teploty podlahy pro komfortní vytápění	X	X

### Technické údaje

	DEVIreg™ Basic	DEVIreg™ Room
Rozměry	85 mm x 85 mm x 20-24 mm (hloubka montáže na stěnu: 22 mm)	85 mm x 85 mm x 20-24 mm (hloubka montáže na stěnu: 22 mm)
Instalace	pouze pevná instalace	pouze pevná instalace
Hmotnost	194 g	204 g
Jmenovité napětí	220 - 240 V AC 50/60 Hz	220 - 240 V AC 50/60 Hz
Spotřeba energie v pohotovostním režimu	max. 0,2 W	max. 0,2 W
Max. Odporová zátěž	16A / 3680 W při 230 V	16A / 3680 W při 230 V
Induktivní zátěž	cos φ = 0,3 max. 1A	cos φ = 0,3 max. 1A
Typ senzoru / Kompatibilní senzory	NTC 15 kΩ / 25 °C, 3 m (výchozí)	NTC 15 kΩ / 25 °C, 3 m. (výchozí), NTC 2 kΩ / 25 °C, NTC 6,8 kΩ / 25 °C, NTC 10 kΩ / 25 °C, NTC 12 kΩ / 25 °C, NTC 33 kΩ / 25 °C, NTC 47 kΩ / 25 °C
Teplotní rozsah	Od 5 °C do +35 °C	Od +5 °C do 35 °C (45 °C teplota podlahy s přerušením)
Rozsah skladovacích teplot	od -25 °C do 60 °C, 90 % relativní vlhkosti vzduchu bez kondenzace	od -25 °C do 60 °C, 90 % relativní vlhkosti vzduchu bez kondenzace
Ochrana proti mrazu	Od 4 °C do 14 °C (standardně 5 °C)	Od 4 °C do 14 °C (standardně 5 °C)
Třída IP	21	21
Stupeň ochrany	Třída II	Třída II
Kategorie přepětí	III	III
Certifikát	CE, EAC	CE, EAC
Specifikace kabelů pro konektorové svorky	max. 1 x 4 mm <sup>2</sup> nebo 2 x 2,5 mm <sup>2</sup>	max. 1 x 4 mm <sup>2</sup> nebo 2 x 2,5 mm <sup>2</sup>
Stupeň znečištění	2 (domácí použití)	2 (domácí použití)
Typ řídicí jednotky	1B	1B
Třída softwaru	A	A
Typ regulace	PWM - pulzně šířková modulace	PWM - pulzně šířková modulace